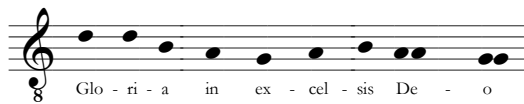


Gloria

Hans Leo Hassler (1564-1612)

Missa "Octo Vocum"



Glo - ri - a in ex - cel - sis De - o

4

C I Et in ter - ra pax ho - mi - ni - bus bo - næ

A I Et in ter - ra pax ho - mi - ni - bus bo - næ vo -

T I Et in ter - ra pax ho - mi - ni - bus bo - næ

B I Et in ter - ra pax ho - mi - ni - bus bo - næ vo -

C II Et in ter - ra pax ho - mi - ni - bus bo - næ vo -

A II Et in ter - ra pax ho - mi - ni - bus bo - næ

T II Et in ter - ra pax ho - mi - ni - bus bo - næ vo -

B II Et in ter - ra pax ho - mi - ni - bus bo - næ

6

8

C I vo - lun - ta - tis. Lau - da - mus te. Be - ne - di - ci - mus te.

A I - lun - ta - tis. Lau - da - mus te. Be - ne - di - ci - mus te.

T I vo - lun - ta - tis. Lau - da - mus te. Be - ne - di - ci - mus te.

B I - lun - ta - tis. Lau - da - mus te. Be - ne - di - ci - mus te.

C II - lun - ta - tis. Lau - da - mus te, lau -

A II vo - lun - ta - tis. Lau - da - mus te, lau -

T II - lun - ta - tis. Lau - da - mus te, lau -

B II vo - lun - ta - tis. Lau - da - mus te, lau -

11 13

C I Ad - o - ra - mus te. Glo - ri - fi -

A I Ad - o - ra - mus te. Glo - ri -

T I Ad - o - ra - mus te. Glo -

B I Ad - o - ra - mus te. Glo - ri - fi -

C II da - mus te. Be - ne - di - ci - mus te. Ad - o - ra - mus te. Glo - ri - fi -

A II da - mus te. Be - ne - di - ci - mus te. Ad - o - ra - mus te.

T II da - mus te. Be - ne - di - ci - mus te. Ad - o - ra - mus te. Glo - ri - fi -

B II da - mus te. Be - ne - di - ci - mus te. Ad - o - ra - mus te. Glo - ri -

16 18

C I ca - mus te. Gra - ti - as a - gi - mus ti - bi

A I - fi - ca - mus te. Gra - ti - as a - gi - mus ti - bi

T I ri - fi - ca - mus te. Gra - ti - as a - gi - mus ti - bi

B I ca - mus te. Gra - ti - as a - gi - mus ti - bi

C II ca - - - - mus te. Gra - ti - as a - gi - mus

A II Glo - ri - fi - ca - mus te. Gra - ti - as a - gi - mus

T II ca - - - - mus te. Gra - ti - as a - gi - mus

B II fi - ca - mus te. Gra - ti - as a - gi - mus

21 23

C I pro - pter ma - gnam glo - ri - am tu - am. Do - mi - ne

A I pro - pter ma - gnam glo - ri - am tu - am. Do - mi - ne

T I pro - pter ma - gnam glo - ri - am tu - - - am. Do - mi - ne

B I pro - pter ma - gnam glo - ri - am tu - am. Do - mi - ne

C II ti - bi pro - pter ma - gnam glo - ri - am tu - am.

A II - ti - bi pro - pter ma - gnam glo - ri - am tu - am.

T II ti - bi pro - pter ma - gnam glo - ri - am tu - - - am.

B II ti - bi pro - pter ma - gnam glo - ri - am tu - - - am.

26 28

C I De - us, Rex cœ - le - stis, De - us Pa - ter o - mni - po - tens.

A I De - us, Rex cœ - le - stis, De - us Pa - ter o - mni - po - tens.

T I De - us, Rex cœ - le - stis, De - us Pa - ter o - mni - po - tens.

B I De - us, Rex cœ - le - stis, De - us Pa - ter o - mni - po - tens.

C II Do - mi - ne Fi -

A II Do - mi - ne Fi -

T II Do - mi - ne Fi -

B II Do - mi - ne Fi -

31 34

C I Do - mi - ne De - - -

A I Do - mi - ne De -

T I Do - mi - ne De -

B I Do - mi - ne De -

C II - li u - ni - ge - ni - te Je - su - Chri - - - ste.

A II - li u - ni - ge - ni - te Je - su - Chri - - - ste.

T II - li u - ni - ge - ni - te Je - su - Chri - - - ste.

B II - li u - ni - ge - ni - te Je - su - Chri - - - ste.

36 39

C I - us A - gnus De - - - i, Fi - li - us Pa - tris, Fi - li - us

A I - us A - gnus De - - - i, Fi - li - us Pa - tris, Fi - li - us Pa -

T I - - - us A - gnus De - - - i, Fi - li - us Pa - tris, Fi - li - us

B I us A - gnus De - - - i, Fi - li - us Pa - tris, Fi - li - us

C II Fi - li - us

A II Fi - li - us

T II Fi - li - us

B II Fi - li - us

41 44

C I Pa - tris. Qui tol-lis pec-ca-ta mun - di, mi-se-

A I tris. Qui tol-lis pec-ca-ta mun - di, mi-se-

T I Pa - tris. Qui tol-lis pec-ca-ta mun - di, mi-se-

B I Pa - tris. Qui tol-lis pec-ca-ta mun - di, mi-se-

C II Pa - tris. Qui tol-lis pec - ca-ta mun-di, mi-se-re-re no -

A II Pa - tris. Qui tol-lis pec - ca-ta mun-di, mi-se-re-re no -

T II Pa - tris. Qui tol-lis pec - ca-ta mun-di, mi-se-re-re no -

B II Pa - tris. Qui tol-lis pec - ca-ta mun-di, mi-se-re-re no -

46 49

C I re-re no - bis, mi-se-re-re no - bis, mi-se-re-re no - bis.

A I re-re no - bis, mi-se-re-re no - bis, mi-se-re-re no - bis.

T I re-re no - bis, mi-se-re-re no - bis, mi-se-re-re no - bis.

B I re-re no - bis, mi-se-re-re no - bis, mi - se-re-re no - bis.

C II bis, mi-se-re-re no - bis, mi-se - re - re no - bis. Qui tol-lis pec - ca-ta mun-di, su -

A II bis, mi-se-re-re no - bis, mi-se - re - re no - bis. Qui tol-lis pec - ca-ta mun-di, su -

T II bis, mi-se-re-re no - bis, mi-se - re - re no - bis. Qui tol-lis pec - ca-ta mun-di, su -

B II bis, mi-se-re-re no - bis, mi-se - re - re no - bis. Qui tol-lis pec - ca-ta mun-di, su -

51 54

C I Qui se - des, qui se - des ad dex - te -

A I Qui se - des, qui se - des ad dex - te -

T I Qui se - des, qui se - des ad dex - te -

B I Qui se - des, qui se - des ad dex - te -

C II - sci - pe de - pre - ca - ti - o - nem no - stram. Qui se - des,

A II - sci - pe de - pre - ca - ti - o - nem no - stram. Qui se - des,

T II - sci - pe de - pre - ca - ti - o - nem no - stram. Qui se - des,

B II - sci - pe de - pre - ca - ti - o - nem no - stram. Qui se - des,

56 58

C I ram Pa - tris, mi - se - re - re no - bis, Quo - ni - am tu so - lus san -

A I ram Pa - tris, mi - se - re - re no - bis, Quo - ni - am tu so - lus san -

T I ram Pa - tris, mi - se - re - re no - bis, Quo - ni - am tu so - lus

B I ram Pa - tris, mi - se - re - re no - bis,

C II mi - se - re - re no - bis,

A II mi - se - re - re no - bis,

T II mi - se - re - re no - bis,

B II mi - se - re - re no - bis,

61 63

C I - - ctus. Tu so - lus Do - mi - nus. Tu so - lus Al - tis - si -

A I - - ctus. Tu so - lus Do - mi - nus. Tu so - lus Al - tis - si -

T I san - ctus. Tu so - lus Do - mi - nus. Tu so - lus Al - tis - si -

B I Tu so - lus Do - mi - nus. Tu so - lus Al - tis - si -

C II Tu so - lus Do - mi - nus.

A II Tu so - lus Do - mi - nus.

T II Tu so - lus Do - mi - nus.

B II Tu so - lus Do - mi - nus.

66 68

C I mus, Je - su Chri - ste. Cum san - cto Spi - ri - tu,

A I mus, Je - su Chri - ste. Cum san - cto Spi - ri - tu,

T I mus, Je - su Chri - ste. Cum san - cto Spi - ri - tu,

B I mus, Je - su Chri - ste. Cum san - cto Spi - ri - tu,

C II Cum san - cto Spi - ri - tu, cum san - cto

A II Cum san - cto Spi - ri - tu, cum san - cto

T II Cum san - cto Spi - ri - tu, cum san - cto

B II Cum san - cto Spi - ri - tu, cum san - cto

73 77

C I in glo-ri-a De - i in glo-ri-a De - - - i Pa - tris. A - men,

A I in glo-ri-a De - i in glo-ri-a De - i Pa - tris. A - men,

T I in glo-ri-a De - i in glo-ri-a De - i Pa - tris. — A - men,

B I in glo-ri-a De - i in glo-ri-a De - i Pa - tris. — A - men,

C II Spi - ri - tu, in glo-ri-a De - - - i Pa - tris. A - men,

A II Spi - ri - tu, in glo-ri-a De - i in glo-ri - a De - i Pa - tris. A - men,

T II Spi - ri - tu, in glo-ri-a De - i, Pa - - - tris. A - men,

B II Spi - ri - tu, in glo-ri-a De - i Pa - tris. De-i Pa - tris. A - men,

81 83

C I in glori-a De - - - i Pa - tris. A -

A I in glori-a De - - - i, in glo-ri - a De - i Pa - tris. A -

T I in glori-a De - - - i Pa - tris. A -

B I in glori-a De - i Pa - tris. De-i Pa - tris. A -

C II in glo-ri-a De - i, in glo-ri-a De - - - i Pa - tris. A -

A II in glo-ri-a De - i, in glo-ri-a De - - - i Pa - tris. A -

T II in glo-ri-a De - i, in glo-ri-a De - i Pa - tris. — A -

B II in glo-ri-a De - i, in glo-ri-a De - i Pa - tris. — A -



men, A - - - - - men.
men, A - men, A - - - - - men.
men, A - - - - - men, A - - - - - men.
men, A - - - - - men, A - - - - - men.
men, A - - - - - men.
men, A - - - - - men.
men, A - - - - - men.
men, A - - - - - men.
men, A - - - - - men.
men, A - - - - - men.